

CÔNG TY TNHH NHÀ NƯỚC
MTV LÂM NGHIỆP NAM HÒA

MSDN: 3300100096

Số: 26.B../TTDN

CỘNG HÒA XÃ HỘI CHỦ NGHĨA VIỆT NAM
Độc lập – Tự do – Hạnh phúc

Thành Phố Huế, ngày 26. tháng 7... năm 2021

THÔNG TIN CƠ BẢN
CÔNG TY TNHH NHÀ NƯỚC MTV LÂM NGHIỆP NAM HÒA

1. Thông tin chung:

- Tên tiếng Việt: **CÔNG TY TRÁCH NHIỆM HỮU HẠN NHÀ NƯỚC MỘT THÀNH VIÊN LÂM NGHIỆP NAM HÒA**
- Tên tiếng Anh: **NAM HOA FORESTRY ONE MEMBER STATE LIMITED COMPANY**
- Tên viết tắt: **NAM HOA FORESTRY CO.,LTD**
- Địa chỉ: Thôn Cư Chánh, xã Thủy Bằng, thành phố Huế, tỉnh Thừa Thiên Huế
- Điện thoại: 0234.3865906
- Email: namhoatth2012@gmail.com
- Website: lamnghiepnamhoa.com
- Vốn điều lệ: 19.600.000.000 đồng (Mười chín tỷ, sáu trăm triệu đồng)
Vốn đầu tư của chủ sở hữu đến thời điểm 31/12/2020: 11.170.373.060 đồng
- Mã số thuế: 3300100096
- Cơ sở pháp lý hoạt động kinh doanh: Giấy chứng nhận đăng ký kinh doanh số 3104000018 do Sở Kế hoạch và đầu tư tỉnh Thừa Thiên Huế cấp lần đầu ngày 7/12/2005 và đăng ký thay đổi lần thứ năm ngày 21/7/2021.

2. Ngành nghề kinh doanh:

- Kinh doanh rừng trồng
- Thi công trồng rừng và chăm sóc rừng
- Ươm giống, nhân giống và chăm sóc cây lâm nghiệp
- Kinh doanh dịch vụ lâm nghiệp
- Tư vấn thiết kế nông lâm nghiệp
- Khai thác, thu nhặt lâm sản ngoài gỗ
- Trồng cây dược liệu, hương liệu

3. Thông tin về chủ sở hữu: ỦY BAN NHÂN DÂN TỈNH THỪA THIÊN HUẾ

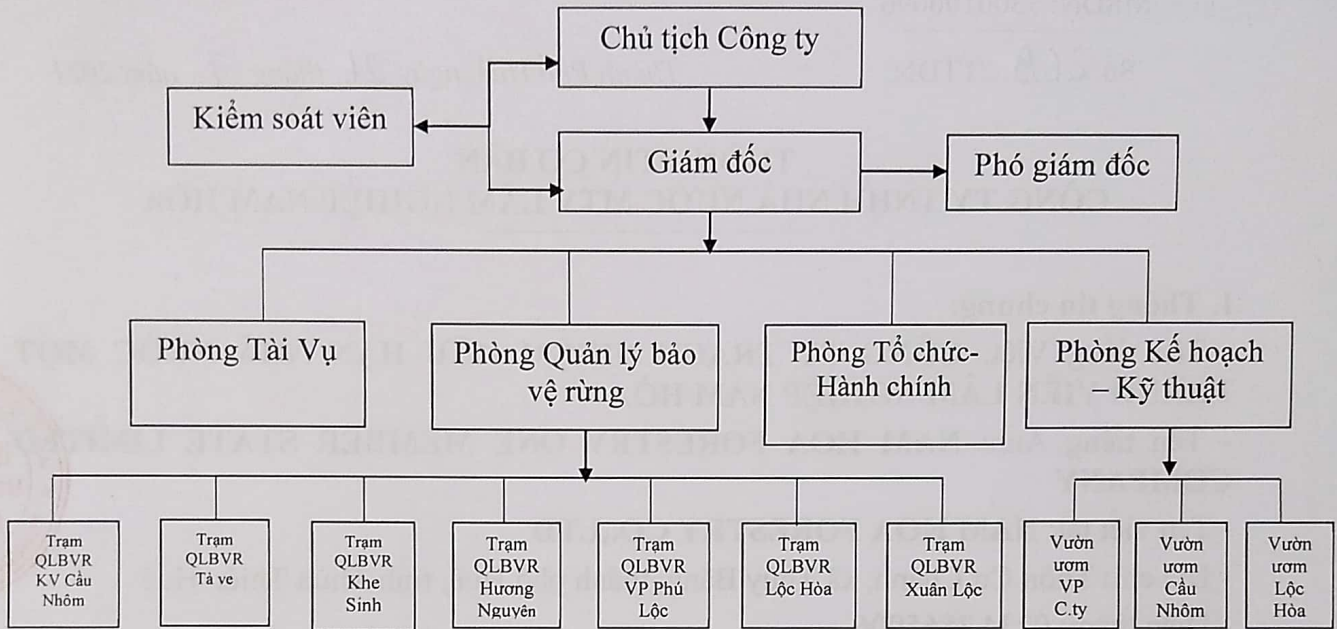
4. Người đại diện theo pháp luật của công ty:

Ông: **PHẠM NGUYỄN QUANG** Chức vụ: Chủ tịch Công ty



5. Cơ cấu tổ chức:

- Sơ đồ tổ chức Công ty:



Chú thích:

- ↔ Phối hợp, kiểm soát
- Phối hợp
- Chỉ đạo trực tiếp

- Lao động: Công ty hiện có 54 CBCNV trong đó có 4 nữ.

Trình độ học vấn:

- + Trên đại học : 02 người.
- + Đại học : 29 người.
- + Cao đẳng : 04 người.
- + Trung cấp nghề, CNKT : 04 người.
- + Phổ thông trung học : 05 người.
- + Phổ thông cơ sở : 10 người.

Về chính trị, Chi bộ công ty hiện có 32 đảng viên. Trong đó:

- + Cao cấp chính trị : 01 đồng chí.
- + Trung cấp chính trị : 02 đồng chí.

6. Diện tích đất, rừng công ty quản lý:

TT	Loại đất, rừng	Diện tích (ha)	Ghi chú
	Tổng diện tích quản lý	18.049,38	
1	Đất có rừng	16.568,16	

TT	Loại đất, rừng	Diện tích (ha)	Ghi chú
1.1	Rừng tự nhiên	13.689,74	
1.1.1	Rừng sản xuất	8.301,27	
1.1.2	Rừng phòng hộ	5.388,47	
1.2	Rừng trồng	2.878,42	
1.2.1	Rừng sản xuất	1.360,00	
-	Rừng Keo	1.230,00	
-	Rừng Thông	130,00	
1.2.2	Rừng phòng hộ	1.417,70	
1.2.3	Rừng đặc dụng	-	
1.2.4	Quy hoạch cho mục đích khác	100,72	
2	Đất chưa có rừng	1.481,22	

7. Quá trình hình thành và phát triển:

- Công ty TNHH Nhà nước thành viên Lâm nghiệp Nam Hòa được thành lập ngày 17 tháng 11 năm 2005 theo Quyết định số: 3955/QĐ-UBND ngày 17 tháng 11 năm 2005 của Chủ tịch UBND tỉnh TT. Huế, từ chủ trương chuyển đổi và sắp xếp lại nông lâm trường Quốc doanh của Nhà Nước theo Nghị quyết 08 của Bộ chính trị.

- Trong phương án tổng thể sắp xếp đổi mới công ty lâm nghiệp thuộc UBND tỉnh Thừa Thiên Huế theo Công văn số 328/TTg- ĐMDN ngày 02/3/2016 của Chính phủ Công ty TNHH NN 1TV Lâm nghiệp Nam Hòa được tái cơ cấu, duy trì Nhà nước nắm giữ 100% vốn điều lệ để thực hiện nhiệm vụ sản xuất và cung ứng sản phẩm, dịch vụ công ích.

Nơi nhận:

- UBND tỉnh TT Huế (đề b/c);
- Công thông tin điện tử Bộ KH-ĐT;
- Công thông tin điện tử tỉnh TT.Huế;
- Lưu TV, VT.



CHỦ TỊCH CÔNG TY

Phạm Nguyễn Quang